

S

CERRO



SS



sauermartins

1

1. MAPA DE RELEVO DA AMÉRICA DO SUL

sauermartins é um escritório de arquitetura fundado por cássio sauer e elisa t martins com sede em porto alegre, brasil, atua em diferentes escalas e programas buscando a arquitetura como um instrumento capaz de transformar realidades.

participou da 16ª. bienal de arquitetura de venezia, em 2018, com trabalhos expostos na mostra Y.A.L.A. / 'young architects in latin america' e no pavilhão brasileiro, mostra 'muros de ar'.

em 2019, recebeu o prêmio 'exploraciones proyectuales' da bienal de buenos aires e foi selecionado entre os 10 finalistas do 'prêmio debut' da trienal de arquitetura de lisboa, reconhecimento que visa apoiar e promover a carreira de jovens arquitetos reconhecendo novas vozes e práticas de arquitetura em âmbito global.

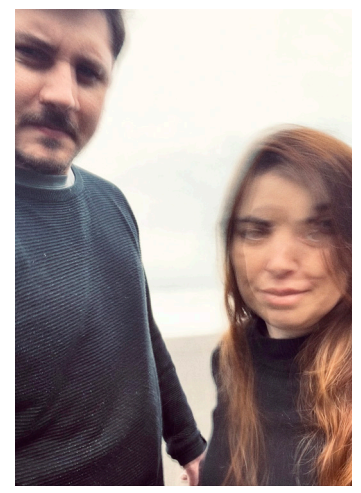
em 2020 foi escolhido como uma das '20 jóvenes prácticas' mais representativas na arquitetura em âmbito global, pelo archdaily e, em 2021, representou o brasil em pamplona na bienal de arquitetura latino-americana bal.

a produção do escritório está associada a um processo exploratório e investigativo que utiliza maquetes, desenhos, fotografias analógicas e a própria construção como ferramentas do processo de projeto. o trabalho desenvolvido visa interagir com as restrições apresentadas em um esforço para favorecer uma arquitetura que questione práticas possíveis em nosso contexto.

a busca por uma aproximação entre teoria e prática se dá através da vinculação entre as pesquisas acadêmicas e uma atuação profissional envolvida em todas as etapas do processo de projeto com particular interesse na participação do arquiteto durante a construção.



2. SAUERMARTINS | 3. ELISA E O EDIFÍCIO DA FUNDAÇÃO IBERÉ CAMARGO



elisa t martins
17/06/1985

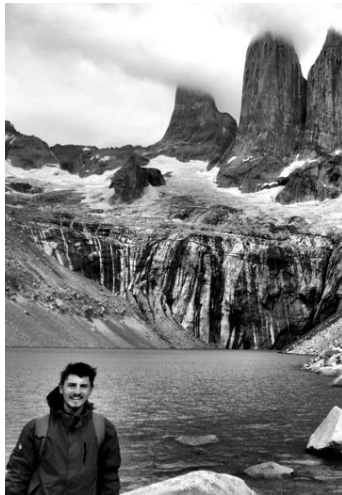
graduou-se em arquitetura e urbanismo na universidade federal do rio grande do sul, porto alegre, brasil [ufrgs, 2009] com mobilidade acadêmica internacional na universidade do porto, portugal [faup, 2007-2008].

seu trabalho final de graduação foi um dos cinco projetos premiados com o prêmio opera prima [2010] premiação para os melhores trabalhos de graduação do país. é mestre em projeto de arquitetura pela universidade federal do rio grande do sul, porto alegre, brasil [propar/ufrgs, 2016].

colaborou como estagiária na construção da fundação iberê camargo, em porto alegre [2005-2007] coordenada por josé luiz canal; no escritório de álvaro siza no porto, portugal [2006]; no mapa arquitetos, em porto alegre [2008-2009] e na obra de intervenção e restauro da estação da luz para abrigar o museu da língua portuguesa, projeto de pedro e paulo mendes da rocha, em são paulo [2004].

colaborou como arquiteta no escritório bernardes & jacobsen, em são paulo, como equipe local do escritório suíço herzog & de meuron no desenvolvimento da etapa de projeto básico para o projeto complexo cultural luz [2010-2012].

3



cássio sauer

13/07/1984

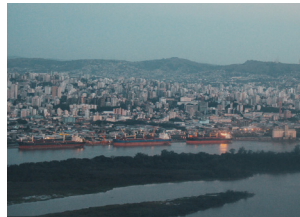
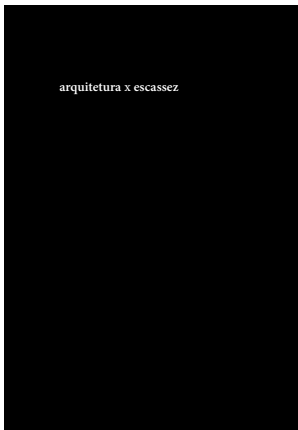
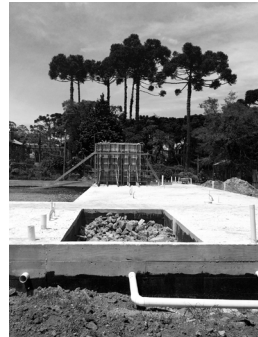


graduou-se em arquitetura e urbanismo na universidade federal do rio grande do sul, porto alegre, brasil [ufrgs, 2009] com mobilidade acadêmica internacional na universidade do porto, portugal [faup, 2007-2008].

é pós-graduado em geografia, cidade e arquitetura na escola da cidade, são paulo [ec, 2012] e mestre em teoria, história e crítica da arquitetura e urbanismo na universidade federal do rio grande do sul porto alegre, brasil [propar/ufrgs, 2019].

colaborou, em 2011, no 'do-tank' elemental chile, no desenvolvimento de projetos de arquitetura e urbanismo para o plano de reconstrução das áreas destruídas pelo terremoto e tsunami de 2010 na cidade de constituição.

a dissertação de mestrado intitulada arquitetura x escassez analisa a produção recente latino-americana (2001-2016) que se destaca, principalmente, pela qualidade arquitetônica e por estar ligada intrinsecamente com as limitações particulares dos países periféricos, propondo um panorama prático-teórico que busca compilar as principais obras e delimitar características, discursos e estratégias específicas deste fenômeno. o tema central é o reconhecimento da produção recente na américa latina que traz, em meio a condições adversas, obras consistentes e relevantes para o cenário mundial.



RIGOR, PROFUNDIDADE,

CLAREZA, CONCISÃO, PUREZA,

LEVEZA E MELANCOLIA¹

'aqui a história é curta e o espaço imenso, somos mais geográficos que históricos.'²

porto alegre é a capital do estado mais austral do país, localizada quase que equidistantemente de importantes metrópoles como são paulo (br), asunción (py), montevidéo (uy) e buenos aires (ar). no centro de um círculo imaginário de mil quilômetros de raio.

abaixo dos trópicos, na região sul e fria de um país tropical – reconhecido por sua arquitetura aberta e fluida – nos encontramos próximos a um outro contexto, uma outra história.

desde porto alegre vivenciamos uma contiguidade com a argentina e o uruguai e com a vasta paisagem que conecta e identifica a parte sul do continente americano. um território contínuo marcado por condições ambientais semelhantes e pela escassez de recursos financeiros e tecnológicos revelados na austeridade e pragmatismo presentes nas suas construções.

se, como toda metrópole latino-americana, enfrentamos os mesmos problemas infraestruturais e sociais, ao pensarmos em nossa arquitetura nos colocamos entre dois mundos muito distintos, um deles conformado pela excelência do edifício da sede da fundação iberê camargo – de extrema importância em nossa formação – e, o outro, pelas autóctones construções que aparecem ao sairmos da área metropolitana: construções



rurais, frágeis, marcadas pela passagem do tempo, singelas.

esta aproximação à memória e à identidade do sul, do frio, do rural, está presente nas investigações propostas por nosso escritório.

deste modo, os projetos se relacionam com estas condições geográficas e culturais específicas, de alguma forma se relacionado ou se aproximando com o que vitor ramil, em seus textos e canções, define como uma 'estética del frío', e que aparecem na sua obra, em uma espécie de diálogo com calvino, na forma de sete cidades frias: rigor, profundidade, clareza, concisão, pureza, leveza e melancolia.

temas que nos interessam e parecem estar profundamente relacionados com nossa prática.

¹ vitor ramil ² rafael iglesia





SS



pampa a dentro e através

o pampa sempre esteve presente em
nosso imaginário, uma memória coletiva
de paisagem, de vivência, de clima.

do frio intenso, da lida no campo, dos
animais, do mate e do assado.

um lugar que se manifesta pela
imensidão dos vastos campos, das
construções austeras, distantes umas
das outras, objetos que conformam um
território sem grandes fronteiras físicas.

um território de infinitos planos
horizontais, um imenso azul celeste e
lindas noites estreladas.

a casa que chamamos de cerro,
surge a partir de um diálogo com esta
paisagem.



SS



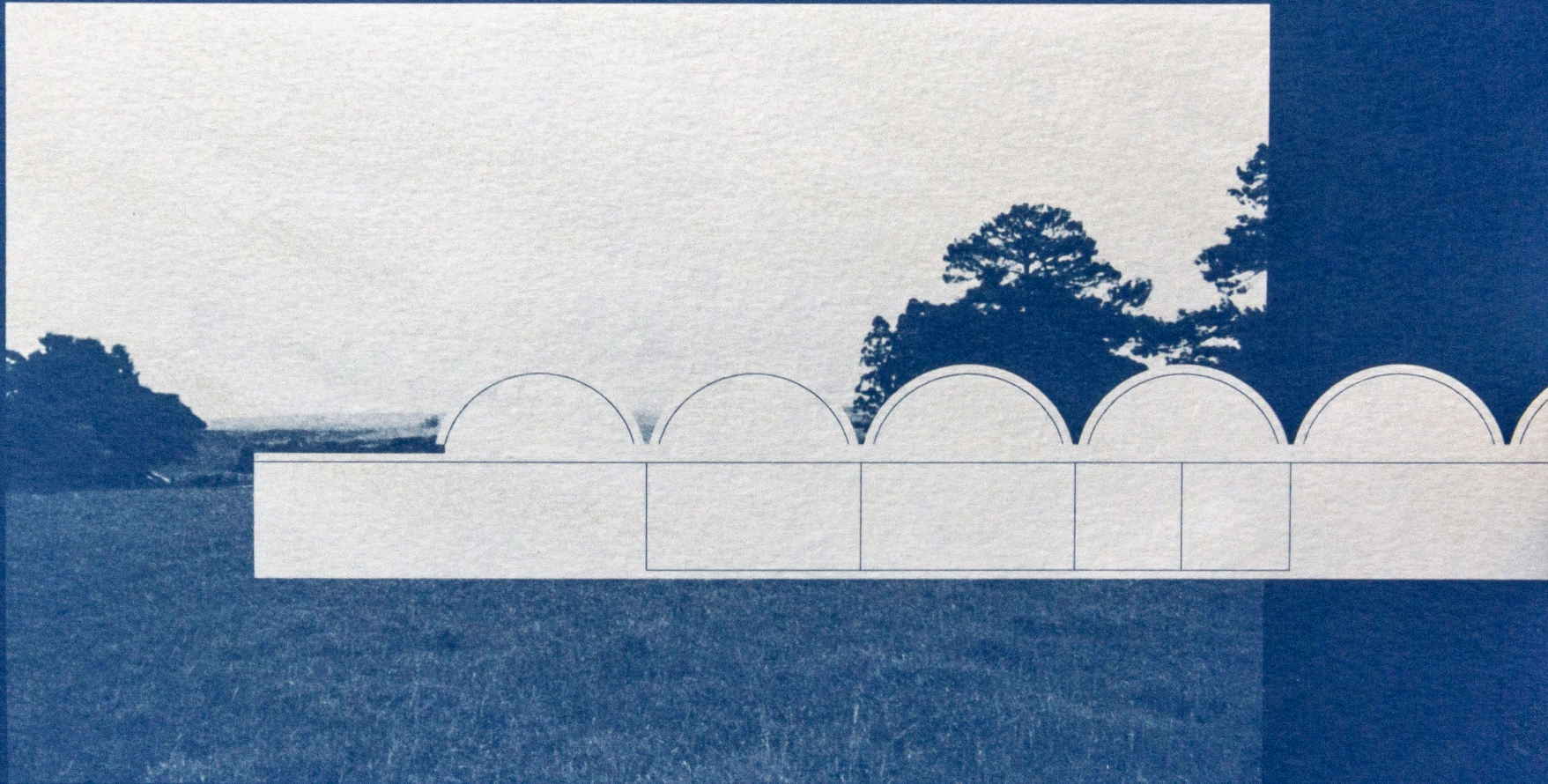


propomos expor parte do processo de projeto para o desenvolvimento desta casa no pampa.

um processo arquitetônico que se aproxima da arte, sendo desenvolvido através de fotografias, croquis em carvão, cianotípias e maquetes físicas.

SS

SS



SS



SS



SS





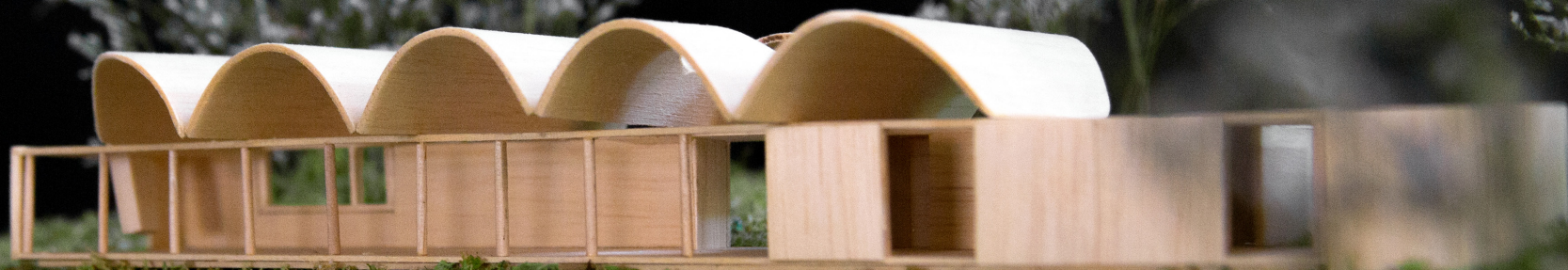
SS



SS



SS





sauermartins . escritório de arquitetura formado por cássio sauer e elisa t martins com sede em porto alegre, brasil, atua em diferentes escalas e programas buscando a arquitetura como um instrumento capaz de transformar realidades.

pe chagas, 66 / 203
porto alegre, brasil

f: + 55 51 9 9685 8575

e-mail: info@sauermartins.com
instagram: @sauermartins

+ info:
sauermartins.com